



Ist meine Leber gesund?

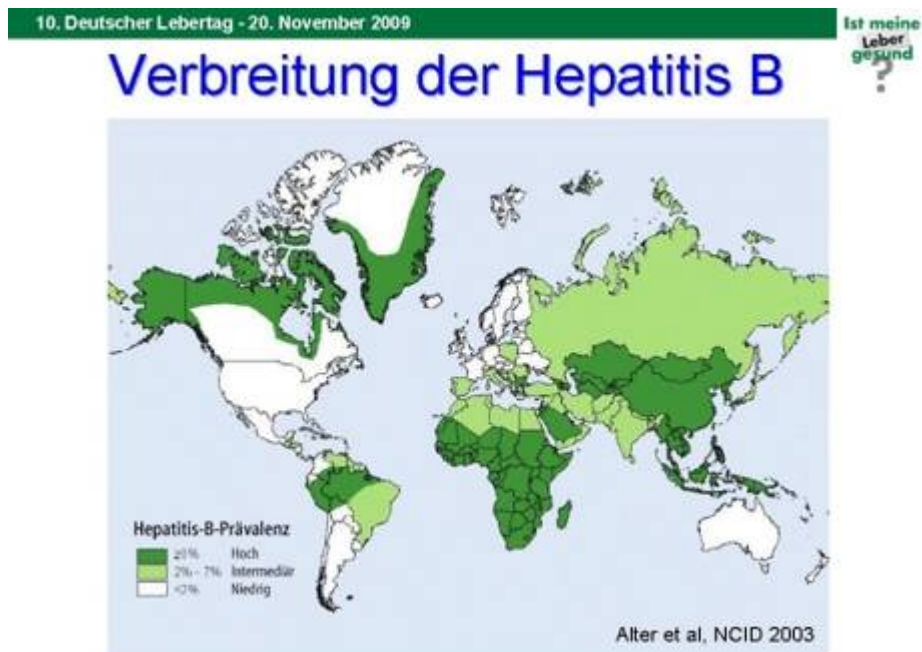
Präsentation erschienen zum
10. Deutschen Lebertag 2009, 20.11.2009
erstellt von:

Prof. Dr. P.R. Galle
Dr. J.M. Schattenberg
Universitätsmedizin Mainz

Prof. Dr. W. Stremmel
Dr. K. H. Weiss
Universitätsklinikum Heidelberg

im Auftrag der Gastro-Liga e.V.

Ist meine Leber gesund?



Folie 1

Ist meine Leber gesund?

Ist meine
Leber
gesund
?

10. Deutscher Lebertag

20. November 2009

Deutsche
Leberstiftung

Deutsche
Leberhilfe e.V.

GASTRO LIGA
GASTROLOGEN-LEBENSSTIL

Ist meine
Leber
gesund
?

10. Deutscher Lebertag
20. November 2009

Folie 2

Check-up für die Leber!

10. Deutscher Lebertag - 20. November 2009

Ist meine
Leber
gesund
?

Check-up für die Leber!

Vorbeugung, Früherkennung und
Therapie

10. Deutscher Lebertag

20. November 2009

Deutsche
Leberstiftung



GASTRO LIGA
GASTROLOGEN-LEBENSSTIL

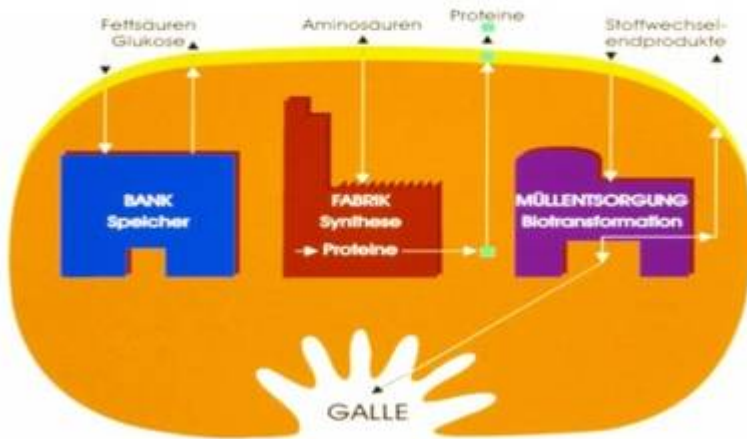
Check-up für die Leber!
Vorbeugung, Früherkennung und
Therapie

10. Deutscher Lebertag
20. November 2009

Folie 3

Eine Leber - viele Aufgaben

Eine Leber – viele Aufgaben

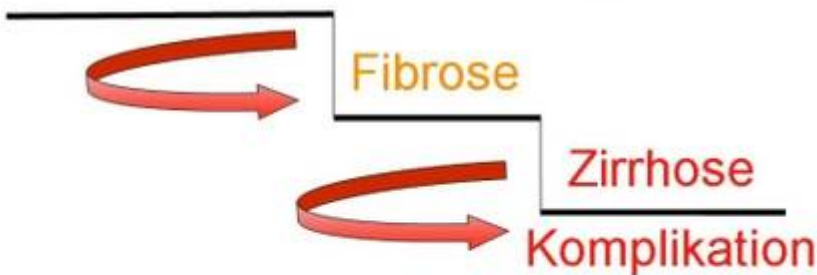


Folie 4

Chronische Lebererkrankungen führen zu Spätfolgen

Chronische Lebererkrankungen führen zu Spätfolgen

chronische Lebererkrankung



Folie 5

Zeichen der Leberzirrhose im Spätstadium

Zeichen der Leberzirrhose im Spätstadium



Folie 6

Symptome im Frühstadium von Lebererkrankungen

Symptome im Frühstadium von Lebererkrankungen

- Abgeschlagenheit, Leistungsminderung (Müdigkeit ist der Schmerz der Leber)
- Völlegefühl rechter Oberbauch
- Neigung zu Blähungen

Früherkennung

Aber Symptome können auch fehlen

→ Bestimmung Leberwerte durch Hausarzt



Folie 7

Früherkennen: Laborwerte

Früherkennen: Laborwerte

Leberschädigung/Entzündung

- Transaminasen: GOT, GPT

→ GPT wichtigste Laborwert zur Früherkennung einer Lebererkrankung

Leberfunktion

- Lebersyntheseleistung:
 - Albumin, Blutgerinnung (Quickwert, INR)
- Gallefluss:
 - Bilirubin, Alkalische Phosphatase, gamma-GT



Folie 8

Bluttests zur Ursachenabklärung

Bluttests zur Ursachenabklärung

- Virushepatitis
 - Antikörpernachweis und Nachweis von Virusbestandteilen
- Fettleber
 - Blutfette, Blutzuckerparameter, Anzeichen des chronischen Alkoholkonsums
- Eisenspeicherkrankheit
 - Ferritin, Transferrinsättigung, HFE-Genetest



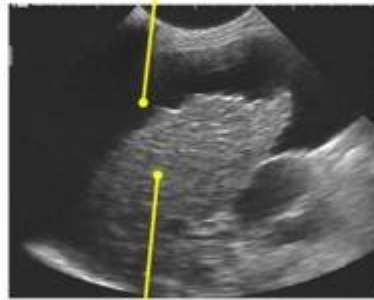
Folie 9

Leber-Diagnostik: Ultraschall

Leber-Diagnostik: Ultraschall

- o Der Aufbau der Leber („Struktur“) und die Durchblutung werden beurteilt
- o Hinweis auf Lebertumoren
- o Verfettung der Leber

Flüssigkeit (Aszites)



Vernarbt Lebergewebe (Zirrhose)

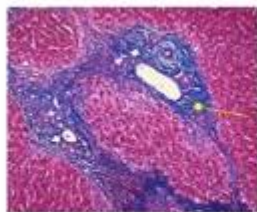


Folie 10

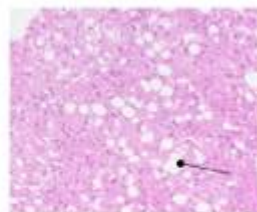
Die Lebergewebeprobe

Die Lebergewebeprobe

- o Gewebprobe (Biopsie) gibt Aufschluss über das Ausmaß der Leberentzündung und deren Ursache
- o Die Leberprobe hat ein niedriges Komplikationsrisiko



Bindegewebsvermehrung



Fettleber mit Entzündung



Folie 11

Die Bauchspiegelung (Laparoskopie)

Die Bauchspiegelung (Laparoskopie)

- o Aufschluss über die Beschaffenheit der gesamten Leber
- o Gezielte Gewebentnahmen möglich
- o Blutstillung nach Gewebentnahme



Folie 12

Fettleber - die häufigste Lebererkrankung

Fettleber – die häufigste Lebererkrankung



Folie 13

Alkoholische Fettleber

Alkoholische Fettleber

- Fettablagerung in der Leber
- Ursache
 - überhöhter Alkoholkonsum:
 - > 30g/Tag für Männer
 - > 20g/Tag für Frauen
- Behandlung
 - Alkoholkonsum einstellen,
damit sich die Fettleber erholen kann!

Alkoholische Fettleber

- Fettablagerung in der Leber
- Ursache
 - überhöhter Alkoholkonsum
 - >30g/Tag für Männer
 - >20g/Tag für Frauen
- Behandlung
 - Alkoholkonsum einstellen,
damit sich die Fettleber erholen kann!

Folie 14

Wieviel Alkohol ist für die gesunde Leber unschädlich?

Wieviel Alkohol ist für die gesunde Leber unschädlich?

	Frauen	Männer
Alkohol	10 g /Tag	20 g /Tag
entsprechend	Bier: 0,25 l oder Wein: 1/8 l	Bier: 0,5 l oder Wein: 1/4 l

Moderater Alkoholkonsum nach DGE

Wieviel Alkohol ist für die gesunde Leber unschädlich?

	Frauen	Männer
Alkohol	10 g /Tag	20 g /Tag
entsprechend	Bier: 0,25 l oder Wein: 1/8 l	Bier: 0,5 l oder Wein: 1/4 l

Folie 15

Nicht-alkoholische Fettleber

Nicht-alkoholische Fettleber



- Ursachen
 - Ernährung, Übergewicht, Bewegungsmangel
 - Stoffwechselerkrankungen (Fettstoffwechsel, Zuckerkrankheit)
 - Medikamente

- Behandlung
 - Übergewicht langsam reduzieren
 - sportliche Betätigung (5 Stunden/Woche)
 - gute Einstellung des Blutzuckers und der Blutfette



Folie 16

Stoffwechselerkrankungen - Eisenspeicherkrankheit -

Stoffwechselerkrankungen - Eisenspeicherkrankheit -

- Eisenspeicherkrankheit (Hämochromatose)
häufigste erbliche Stoffwechselerkrankung (1:200)
- Führt zu Leberentzündung und Zuckerkrankheit
- Erkennbar an:
 - familiärer Belastung (Krankengeschichte)
 - Laboruntersuchung und Gentest
- Therapie durch Aderlässe



Folie 17

Hepatitis A (Reisehepatitis)

Hepatitis A (Reisehepatitis)

- Übertragung durch verunreinigte Lebensmittel
- Heilt aus, kann jedoch selten zum akuten Leberversagen führen

Vorbeugen

- Impfung vor Reisen
- auf Hygiene achten
- bei Lebensmittelhygiene „cook it, peel it or forget it“



Folie 18

Hepatitis B

Hepatitis B

- Infektion: 85% Abheilung; 10-15% führen zur chronisch, persistierenden Leberentzündung
- Übertragung durch Blut und Geschlechtsverkehr

Vorbeugen

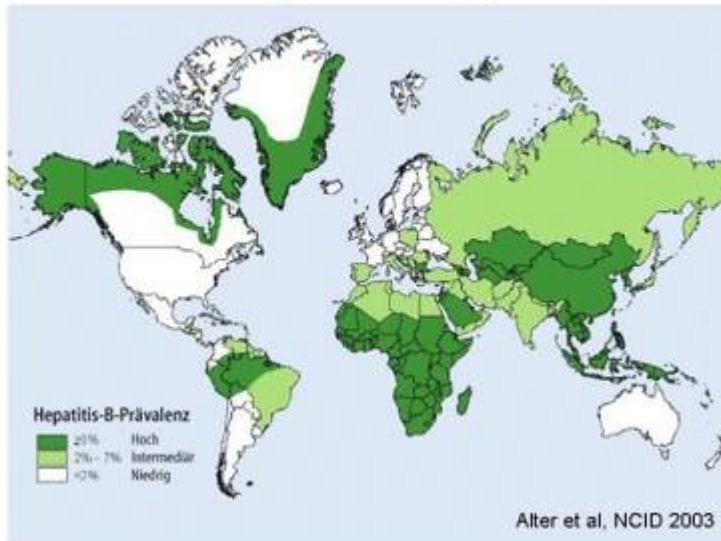
- aktive Impfung von Kindern (bis 18. Lebensjahr), Risikopersonen (medizinisches Personal und Angehörige)
- geschützter Geschlechtsverkehr (Kondome)



Folie 19

Verbreitung der Hepatitis B

Verbreitung der Hepatitis B



Folie 20

Behandlung der chronischen Hepatitis B

Ist meine
Leber
gesund?

10. Deutscher Lebertag

20. November 2009

Deutsche
Leberstiftung

Deutsche
Leberhilfe e.V.

GASTRO-LEBEN

Ist meine
Leber
gesund?
10. Deutscher Lebertag
20. November 2009

Folie 21

Hepatitis C (HCV - Transfusionshepatitis)

Behandlung der chronischen Hepatitis B

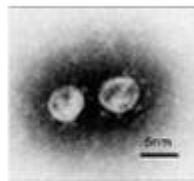
- Chronisch bei Persistenz über 6 Monate
- Empfohlen bei erhöhten Leberwerten, Fibrose oder Komplikationen
- Behandlungsmöglichkeiten
 - Virusunterdrückung durch Nukleosid- bzw. Nukleotidanaloga
 - Immunstimulation durch Interferon



Folie 22

Behandlung der chronischen Hepatitis C

Hepatitis C (HCV - Transfusionshepatitis)



- Heilt in bis 90% nicht aus, führt zur chronischen Leberentzündung
- Übertragung durch Blutkontakt, Drogenabusus, niedriges Risiko bei Geschlechtsverkehr

Vorbeugen

- Hygienemaßnahmen bei Tätowierungen oder Körperschmuck
- Alle Blutkonserven in Deutschland werden heute auf HCV getestet



Folie 23

Therapie der chronischen Hepatitis C

Behandlung der chronischen Hepatitis C

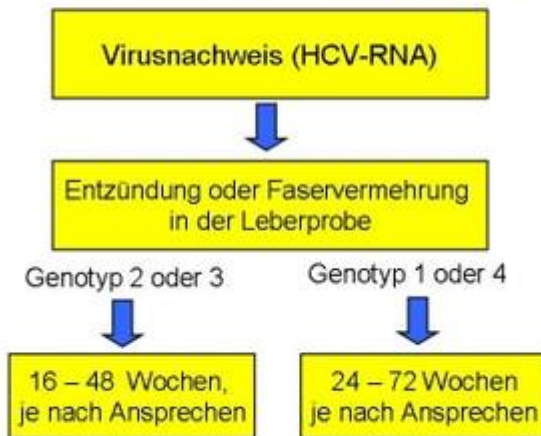
- o Pegyliertes Interferon (1 Spritze pro Woche) und Ribavirin (mehrere Tabletten täglich) können die Hepatitis C ausheilen
- o Die Ansprechrate ist vom Virus-Genotyp abhängig
 - Genotyp 1 / 4: 40-50% Viruselimination
 - Genotyp 2 / 3: 60-90% Viruselimination



Folie 24

Leberzirrhose - Lebertransplantation

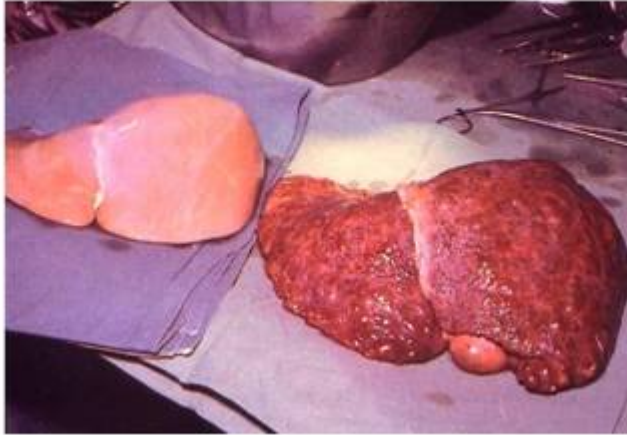
Therapie der chronischen Hepatitis C



Folie 25

Werden Sie Organspender !

Leberzirrhose - Lebertransplantation



Folie 26

Zur Vorbeugung von Leberschäden empfehlen wir

Werden Sie Organspender !

Erklärung zur Organspende Für den Fall, dass mich jemand auf eine Spende von Organen/Leber zur Transplantation in Frage bringen möchte, ich:	<input type="checkbox"/> JA, ich möchte, dass nach der ärztlichen Entscheidung meiner Leber weitere Spender Organe und/oder Leber transplantiert werden dürfen.	Organspendeausweis Organspende nach § 2 des Transplantationsgesetzes Name, Vorname: _____ Geburtsdatum: _____ Bundeszentrale für gesundheitliche Aufklärung Organspende Leber und/oder Lebertransplantation Bundeszentrale für gesundheitliche Aufklärung Leber und/oder Lebertransplantation Bundeszentrale für gesundheitliche Aufklärung Leber und/oder Lebertransplantation
	<input type="checkbox"/> JA, ich gestatte dies, mit Ausnahme folgender Organe/Leber:	
	<input type="checkbox"/> JA, ich gestatte dies, jedoch nur für folgende Organe/Leber:	
	<input type="checkbox"/> NEIN, ich widerspreche einer Entscheidung von Organen oder Leber.	
	<input type="checkbox"/> Über 18 oder 16Jahre soll diese Erklärung Person unterschreiben.	

Weitere Informationen im Internet
www.dso.de
www.bzga.de/organ/organ.htm



Folie 27

Weitere Informationen

Zur Vorbeugung von Leberschäden empfehlen wir

- o Gesunde ausgewogene Ernährung
- o Übergewicht abbauen und Sport treiben
- o kein oder wenig Alkohol
- o Vermeiden von „Lebergiften“ (Drogen oder bestimmte Medikamente)
- o Impfung gegen die Virushepatitis A und B
- o Vorsorgeuntersuchungen von Risikogruppen, z.B. bei angeborenen Lebererkrankungen

Zur Vorbeugung von Leberschäden empfehlen wir

- o Gesunde ausgewogene Ernährung
- o Übergewicht abbauen und Sport treiben
- o kein oder wenig Alkohol
- o Vermeiden von „Lebergiften“ (Drogen oder bestimmte Medikamente)
- o Impfung gegen die Virushepatitis A und B
- o Vorsorgeuntersuchungen von Risikogruppen, z.B. bei angeborenen Lebererkrankungen

Folie 28

Autoren

Weitere Informationen

Deutsche Leberhilfe e.V.
www.leberhilfe.org

Deutsche Leberstiftung
www.deutsche-leberstiftung.de

Gastro-Liga e.V.
www.gastro-liga.de

Weitere Informationen

- Deutsche Leberhilfe e.V.
www.leberhilfe.org
- Deutsche Leberstiftung
www.deutsche-leberstiftung.de
- Gastro-Liga e.V.
www.gastro-liga.de

Prof. Dr. P.R. Galle
Dr. J.M. Schattenberg



Prof. Dr. W. Stremmel
Dr. K. H. Weiss



Universitätsklinikum Heidelberg



[Download](#) der gesamten Folien als ppt-Datei

© Gastro-Liga e.V. - [Impressum](#)